

Circuit tabac

Description de l'exercice



Swiss Olympic
«cool and clean»
Maison du Sport
Talgut-Zentrum 27
3063 Ittigen près de Berne
Téléphone +41 31 359 72 27
coolandclean@swissolympic.ch
www.coolandclean.ch

Un engagement de



Collaboration



«cool and clean» est soutenu
financièrement par le Fonds
de prévention du tabagisme.

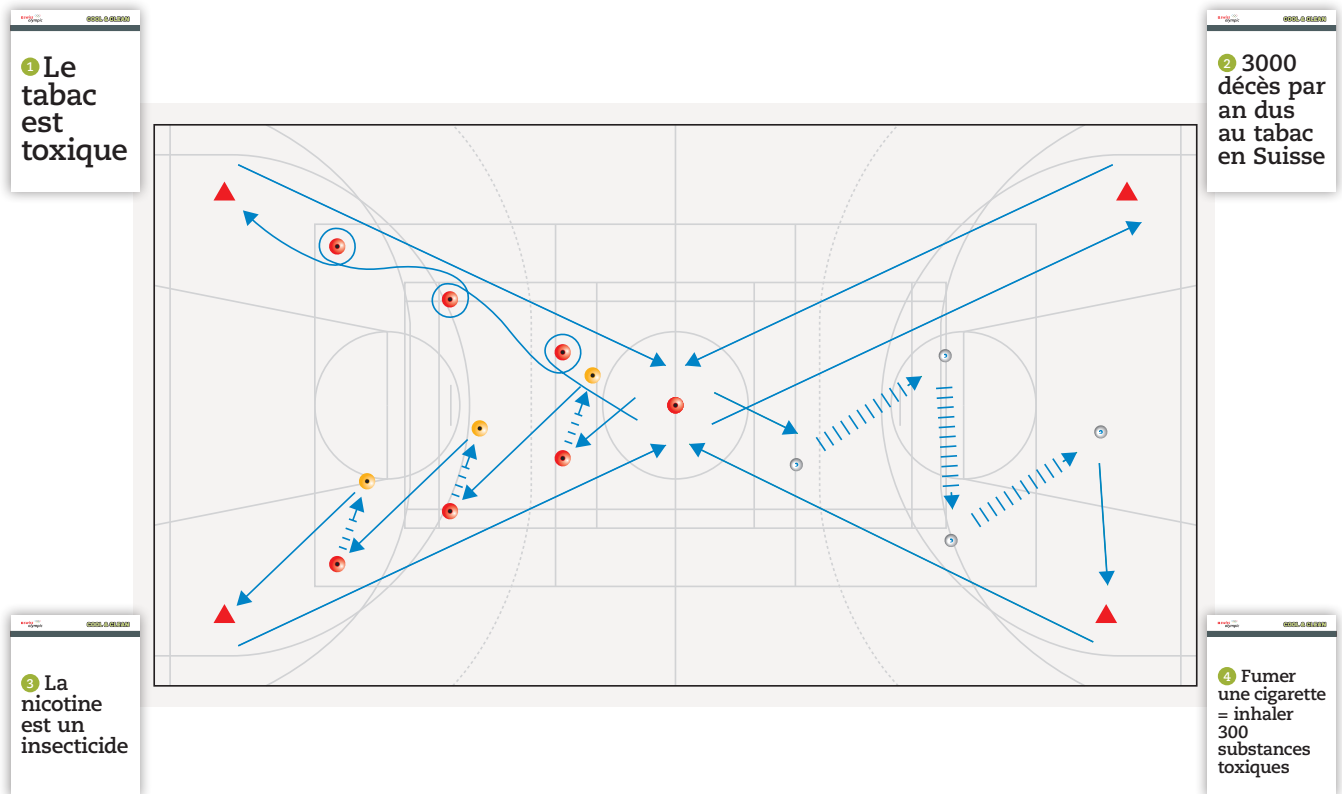


Description de l'exercice

Préparation

Le moniteur ou la monitrice sélectionne quatre affirmations et accroche les affiches A4 correspondantes aux murs des quatre « coins » de la salle de sport à l'aide de ruban adhésif. Il ou elle choisit quatre formes de course parmi les 16 possibles et place le matériel nécessaire (par ex. cônes, obstacles) entre le centre de la halle et les affiches, selon la description.

Les jeunes sont répartis en quatre groupes de taille égale. Une forme de course et une affiche sont attribuées à chaque groupe.



Déroulement

La première personne de chaque groupe effectue la forme de course qui lui a été attribuée, depuis le centre de la halle jusqu'au coin de la salle. Une fois arrivé, elle lit l'affiche et réfléchit à la véracité de l'affirmation. Elle retourne ensuite au centre de la halle. Dès qu'elle est arrivé, la deuxième personne de son groupe prend le départ et effectue l'exercice à sa tour. Une fois que tous les jeunes ont effectués leur forme de course et se trouvent à nouveau au centre de la halle, le moniteur ou la monitrice leur accorde env. 30 secondes pour discuter en groupe de l'affirmation figurant sur l'affiche. Après 30 secondes, chaque groupe décide si l'affirmation est correcte ou erronée sans toutefois dévoiler l'affirmation aux autres groupes. Le moniteur ou la monitrice note les réponses.

Les groupes tournent ensuite dans le sens des aiguilles d'une montre. Comme lors de la première épreuve, chaque jeune effectue une nouvelle forme de course.

Une fois que tous les groupes ont effectué les quatre formes de course et donné leurs réponses, le moniteur ou la monitrice les évalue et confirme la bonne réponse en partageant le message clé. Outre le message clé, la carte informative fournit certaines informations plus détaillées au moniteur.

Temps

15 minutes
environ

Matériel

- 4 formes de course sur 16
- 4 affiches A4 sur 16 et les cartes informatives correspondantes
- Ruban adhésif
- Matériel pour prendre des notes pour le moniteur ou la monitrice