



Tabak-Circuit

Übungsbeschreibung

Swiss Olympic
«cool and clean»
Haus des Sports
Talgut-Zentrum 27
3063 Ittigen b. Bern
Tel. +41 31 359 72 27
Fax +41 31 359 71 71
coolandclean@swissolympic.ch
www.coolandclean.ch

Zusammenarbeit



Trägerschaft



Schweizerische Eidgenossenschaft
Confédération suisse
Confederazione Svizzera
Confederaziun svizra

Bundesamt für Sport BASPO

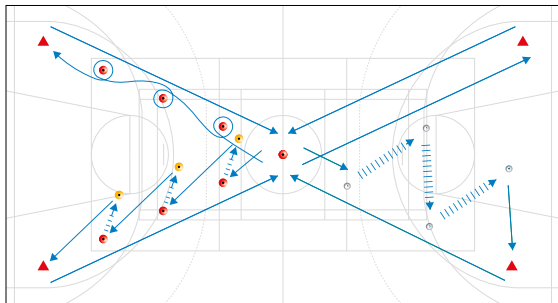
Bundesamt für Gesundheit BAG

«cool and clean» wird vom
Tabakpräventionsfonds
finanziell unterstützt.



Übungsbeschreibung

- Vorbereitung** Der Leitende wählt vier Behauptungen aus und hängt die dazugehörigen A4-Plakate mit Klebeband in den vier «Ecken» der Turnhalle an die Wand. Aus den 16 Laufformen wählt er vier aus und stellt gemäss Beschrieb das nötige Material (z.B. Pylonen, Hürden) zwischen der Hallenmitte und einem der aufgehängten Plakate auf.
- Die Jugendlichen werden in vier gleich grosse Gruppen aufgeteilt. Jeder Gruppe wird eine Laufform und eines der Plakate zugeteilt.



Ablauf Jeweils der erste Jugendliche jeder Gruppe durchläuft die ihm zugeteilte Laufform von der Hallenmitte aus Richtung Hallen-Ecke. Dort angekommen, liest er das Plakat und überprüft sich, ob die Behauptung richtig oder falsch ist. Danach kehrt er zur Hallenmitte zurück. Sobald er die Hallenmitte erreicht, startet der zweite Jugendliche aus seiner Gruppe und durchläuft die Übung analog zum ersten Jugendlichen. Wenn alle Jugendlichen der vier Gruppen ihre Laufform absolviert haben und sich wieder in der Hallenmitte befinden, gibt ihnen der Leitende ca. 30 Sekunden Zeit, um die Behauptung auf dem Plakat in der Gruppe zu diskutieren. Nach 30 Sekunden entscheidet jede Gruppe, ob sie ihre Behauptung für richtig oder falsch hält, ohne die Behauptung den anderen Gruppen zu verraten. Der Leitende notiert sich die Antworten.

Danach rotieren die Gruppen im Uhrzeigersinn. Analog zum ersten Durchgang absolviert jeder Jugendliche die neue Laufform.

Wenn alle vier Gruppen die vier Laufformen absolviert und ihre Antworten auf die Behauptungen gegeben haben, wertet der Leitende diese aus und bestätigt die richtige Antwort mit der Kernaussage. Auf der Infokarte stehen dem Leitenden neben der Kernaussage einige vertiefte Informationen zur Verfügung.

Zeit

rund
15 Minuten

Material

- 4 von 16 Laufformen
- 4 von 16 A4-Plakate und die dazu passenden Infokarten
- Klebeband
- Notizmaterial für Leitenden